

주인을 만나는

# 열린복지관

마을을 잇는

# 마을복지관

배우고 성장하는

# 창의복지관



| 미션 |

신뢰를 기반으로  
주민과 소통하며  
더불어 사는  
행복한 지역사회 만들기



| 비전 |

1

**열린복지관**

주민과  
진정성 있게 소통

2

**마을복지관**

지역변화에  
함께 동참

3

**창의복지관**

사회복지  
인재양성





강점관점  
해결중심



적극,  
주도적 협업



맞춤형  
복지

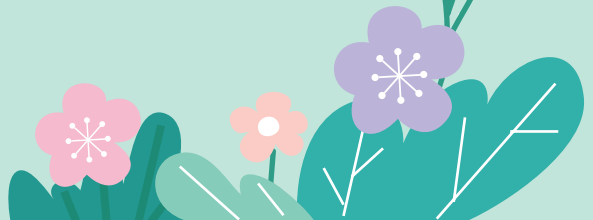
핵심 가치



주민  
자치



행복한  
공동체



# #중립종합복지센터 시설안내



## #공간개방사업

주민 여러분에게 공간과 물품을 빌려드립니다.

‘내가 기획한 아이디어를 실현할 수 있는 곳’, ‘소소한 일상을 즐길 수 있는 곳’



대강당



프로그램실



다목적실



여가문화프로그램실



컴퓨터실



청춘카페



FORENA도서관



히늘정원

## #이용방법

대관신청 전화 및 홈페이지로 신청접수→심의→승인여부 안내(7일 이내)→사용

대관료 홈페이지 확인 또는 별도문의 바랍니다. \*중구민 무료대관(3인 이상 모임 시)

기자재 의자, 테이블, 빔프로젝트, 화이트보드 등

# #복지관 이용안내

월~금 09:00~21:00 토 10:00~18:00

전화 02-362-3348~51

※ 내·외부 사정에 따라 변경될 수 있습니다.



## 도움이 필요한 이웃이 있다면 알려주세요.

경제적 지원, 주거취약계층지원,  
노인맞춤돌봄서비스 등



## 상담을 받고 싶나요?

복지관 이용안내, 서비스 연계 등



## 식사지원이 필요한가요?

무료급식, 건강맞춤지원,  
동네나눔밥집 등



## 배움이 필요한가요?

평생학습프로그램(피아노, 탁구, 당구 등)  
주민동아리활동지원

# #주민의견접수 #고충처리접수

주민 의견은 매일 확인 접수하며 접수 후 15일 이내에 답변 드립니다.

**온라인** 홈페이지, 전화, 카카오톡채널

**오프라인** 이용자 소리함(별관 5층 출입문 옆, 3층 건강나눔터,  
7층 프로그램실 앞), 내방상담

홈페이지



페이스북



카카오톡 채널



**동아리, 모임을 하고 싶다면?**

주민모임지원, 대관신청



**나눔을 실천하고 싶나요?**

봉사활동, 후원



**빌려드립니다.**

공간개방, 시설대관, 공구대여,  
FORENA도서관 등



## #참여방법

- ① 참여 희망 프로그램 확인 홈페이지, 소식지, 각 사업 홍보지, 현수막 등을 통해 확인
- ② 참여 신청 전화, 온라인 등 프로그램별 참여방법에 따라 신청
- ③ 참여 확정 확인 복지관의 담당자가 신청 확인 및 확정연락

## #대표사업

---



### 주거취약계층 지원사업

**대상** 관할지역 내 쪽방 및 유사쪽방(호박마을, 고시원, 여인숙 등) 거주민

**내용** 마을주민 정기모임, 주거상향 이전지원, 마을기록활동, 혹서기·혹한기 지원

---



### 함께 가꾸는 우리동네 '중림동 골목이음'

**대상** 중림동 도시재생활성화 지역주민, 서울 도시재생 사회적 협동조합 등

**내용** 도시재생지역의 주민조직화사업

- 중림동 도시재생 주민협의체 운영위원회
  - 성요셉아파트 입주주민모임 '성요셉 공동체 활성화 프로젝트'
  - 성요셉 문화거리사업협의체 '149번지 이웃들'
  - 한사랑가족공동체 '햇살골목 초록터'
- 



### 우울자기관리사업 '소중한 나의 무한 행복'

**대상** 중구 내 우울감이 있어 우울관리가 필요한 저소득 어르신 및 중장년

**내용** 우울감을 해소하는데 도움이 되는 활동을 탐색하고 실천해보면서 자신만의 우울관리 기술을 찾는 프로그램

---



### 평생학습사업 '늘품학습센터'

**대상** 지역주민(영유아~65세 이상 어르신)

**내용** 연령별·대상별 맞춤형 평생학습프로그램(생활IT교육, 문해교육, 부모교육 등) 주민자치형태 동아리활동 '한울림 동아리'(가락장구, 맷돌체조, 사물놀이, 라인댄스 등)

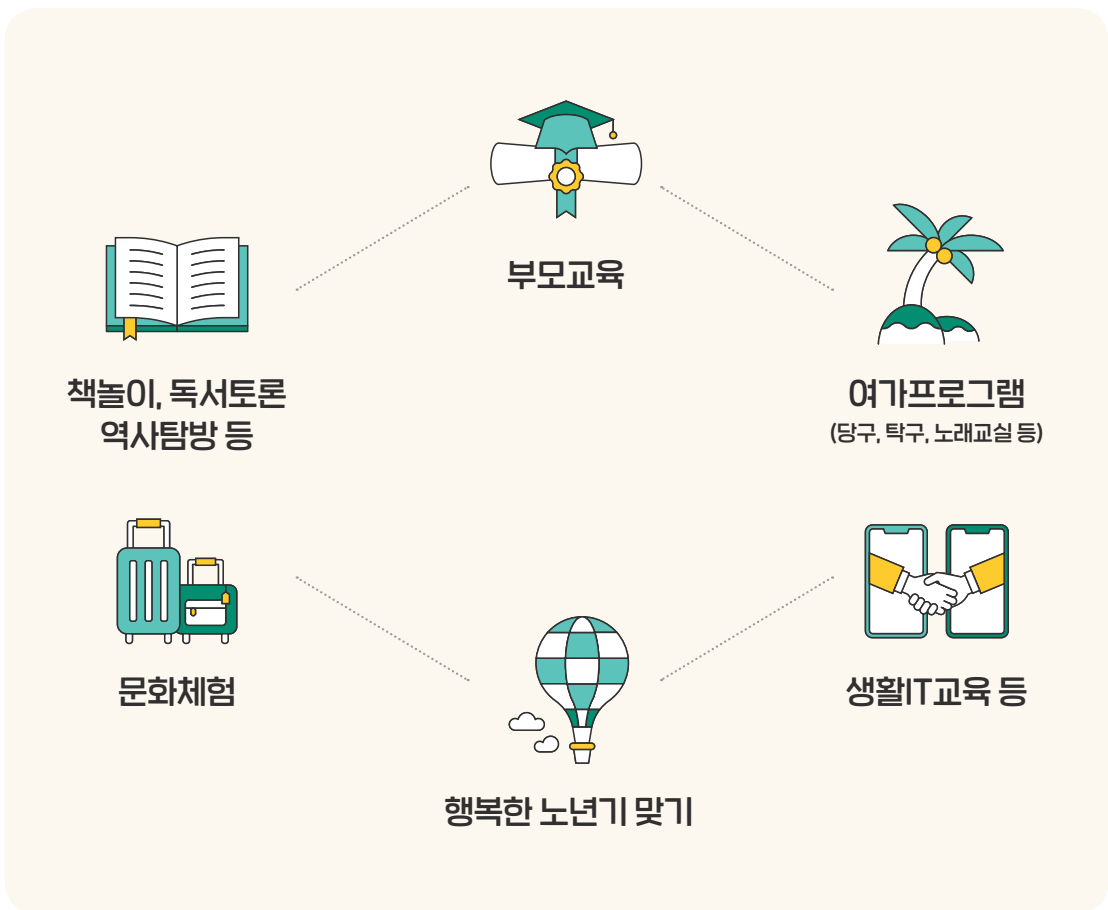


# #궁금해요!



## 평생학습 프로그램은 어떤 것이 있나요?

자세한 프로그램 안내는 **홈페이지**, **별도 프로그램 홍보지**를 참고하세요.



## 신청은 어떻게 하나요?

내방 또는 전화접수, 온라인 접수 등 **프로그램별 모집기간에 신청**해주세요.

## #도움이 필요한 주민을 위한 사업

### 사례관리

**대상** 복합적이고 다양한 욕구가 있는 주민/가정

**내용** 상담, 서비스협약, 실행계획, 서비스연계, 의뢰 등

**방법** 도움이 필요한 경우, 이웃 중에 도움이 필요한 주민이 있는 경우 복지관으로 연락주세요.

**담당** 주민동행1과(중림동, 소공동), 주민동행2과(회현동, 명동)





## 동네나눔밥집

**대상** 지역 내 저소득가구 중 결식 우려가 있는 취약계층

**내용** 지역 내 요식업소를 이용할 수 있는 식사쿠폰 지원

---



## 무료급식

**경로식당** 만 60세 이상 저소득 어르신

**도시락** 만 65세 이상 거동불편 어르신

**밑반찬** 만 65세 이상 거동불편 어르신(가정 내 조리가능)

**건강맞춤식** 어르신 건강맞춤 식사지원(죽, 채식, 저염식 등)

---



## 경제적 지원

**대상** 수급권자, 차상위 등 취약계층

**내용** 결연후원, 후원품 지원, 희망은돌 긴급지원 등

---



## 노인맞춤돌봄서비스 '누리봄'

일상생활이 어려운 노인에게 편안한 노후생활을 지원합니다.

**대상** 만 65세 이상 국민기초생활수급자, 차상위계층 또는 기초연금수급자로서 돌봄이 필요한 어르신

**내용** 안부 및 안전 확인, 식사 및 청소관리, 이동 동행, 생활교육, 문화여가활동 등 사회활동 지원

**방법** 주민등록상 주소지의 주민센터 방문 또는 전화·우편·팩스 신청

주요사업안내

## #살기 좋은 마을을 만들기 위한 사업

공간개방(시설대관), 물품대여(디지털기기, 공구 등), 청춘카페, 도서관, 건강존, 건강나눔터(헬스장), 비상용생리대, 쉼터 운영 등 주민들을 위해 열려있습니다.

**대상** 지역주민, 관계기관 누구나

**내용** 지역주민의 의견을 듣고 살기 좋은 마을을 만들기 위한 사업을 함께 기획

**방법** 내방 및 전화, 온라인 문의

**담당** 주민동행1과(중림동, 소공동), 주민동행2과(회현동, 명동)

**이웃을 살피는 동네, 친구가 되어주는 동네  
주민과 소통하며 더불어 살아가는 동네를 만들기 위해  
복지관이 함께 하겠습니다.**





### 주민 모임

**대상** 지역공동체 및 나눔활동에 관심있는 지역주민

**내용** 주민인형극 '아이좋아 인형맘', 동네의 소식을 모으고 전하는 '우리동네 소식통' 등

**방법** 전화문의

---



### 우리가 만드는 에코마을

**대상** 환경보호 실천에 관심 있는 지역주민

**내용** 환경교육 및 캠페인 활동 참여

**방법** 모집홍보문 확인

---



### 우리동네봉사단

**대상** 자원봉사활동에 관심 있는 지역주민

**내용** 봉사활동 참여

· 아이좋아인형맘, 노루발자국(재봉), 청춘바리스타봉사팀, 실버엔젤 (식당보조) 등

**방법** 상시모집

---



### 주말공간개방 '토요행복공간'

**대상** 지역주민 누구나

**내용** 하늘정원 가족텃밭, 지역주민이 만드는 일일특강, 영유아놀이터, 당구, 탁구 등

**이용시간** 10:00~18:00

**방법** 전화문의(사전예약)

## #노인일자리사업, 늘봄심리상담센터



### 노인일자리 및 사회활동지원사업

**대상** 중구 내 만 65세 이상 어르신

**내용**

- **공익형** 노노케어, 복지시설도우미, 초등학교활동사업(급식/청소), 스쿨존도우미
- **사회서비스형** 늘찬도우미(시설 업무보조)
- **시장형** 중구징검다리 지하철택배, 토이케어서비스(장난감교구 세척)

**방법** 내방 및 전화문의(02-362-3353)

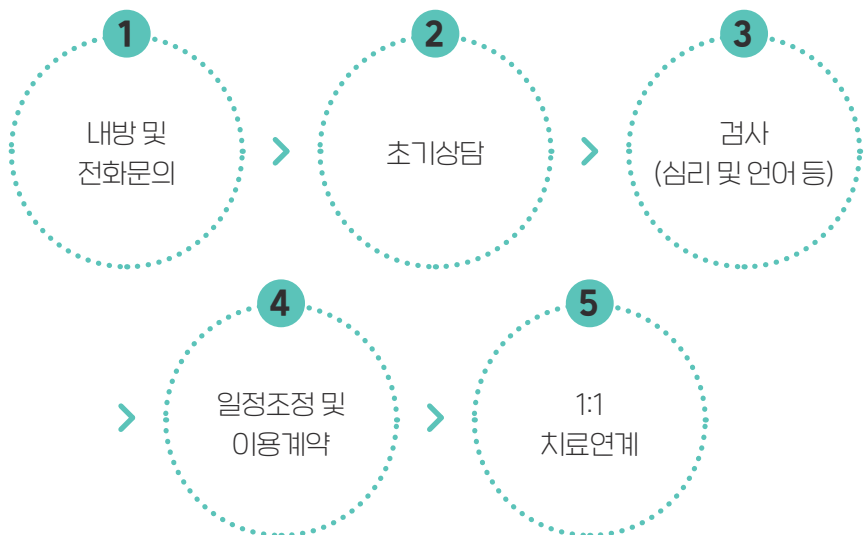


### 아동·청소년 심리치료사업 '늘봄심리상담센터'

**대상** 심리·정서·발달 지연을 경험하고 있는 아동 및 청소년

**내용** 언어치료

**방법**



## #자원봉사



교육지원 봉사



재능나눔(지역주민 강사활동)



프로그램 진행보조



생활지원 봉사



이미용 서비스



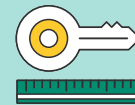
도시락/밑반찬 배달



행복나눔식당 조리보조 등



프로그램 봉사



탁구·당구교실 관리도우미

문의 02-362-3348

방법 내방 또는 홈페이지 접수

## #후원안내



기금후원

지원이 필요한 지역주민,  
복지관 사업에 사용됩니다.



결연후원

도움이 필요한 대상에게  
정기적으로 후원합니다.



물품후원

식료품, 생필품 등 필요한  
곳에 사용됩니다.

후원문의 02-362-3348

※ 보다 자세한 문의는 복지관으로 연락주세요.



### #지하철

지하철 2호선, 5호선 **충정로역 4번 출구**에서 도보 3분  
지하철 1호선, 4호선 **서울역 1번 출구**에서 도보 15분



### #버스

파랑버스 **172, 472, 603번** 충정로역 하차  
초록버스 **7011, 7013A, 7017번** 충정로역 하차  
마을버스 **서대문 6번** 한국경제신문사 하차



전화 02-362-3348~51      홈페이지 [www.jlwc.or.kr](http://www.jlwc.or.kr)

주소 서울시 중구 서소문로6길 16

발행일 2021년 7월      발행인 이윤희      발행처 중림종합사회복지관      디자인 그래픽오션

중림종합사회복지관은 FSC 인증 종이를 사용하여 삼림 보호에 적극 동참합니다.